

GIZAKER

encuestas

Social Survey
and Public Opinion Experts

Soziometroa
Gipuzkoa
2021eko Apirila

Sarrera

Aurkezpena 1. Orria

Metodologia eta Fitxa teknikoa 2. Orria

1. Ekonomia eta enplegua

1.1. Ekonomia eta enplegua 4. Orria

2. Konfiantza soziala / instituzionala

2.1. Konfiantza soziala / instituzionala 12. Orria

3. Herritarrek hainbat gai berrestea

3.1. Herritarrek hainbat gai berrestea 17. Orria

3.1.1. *Herritarren kezkak* 18. Orria

3.1.2. *Euskara* 19. Orria

3.1.3. *Berdintasuna* 23. Orria

3.1.4. *Jarduera fisikoa* 26. Orria

3.1.5. *COVID* 29. Orria

4. Gipuzkoako Foru Aldundia

4.1. Gipuzkoako Foru Aldundia 42. Orria

5. Boto asmoa

5.1. BBNetara boto asmoa 51. Orria

6. Eranskina

6.1. Desberdintasun adierazgarriak 60. Orria

Aurkibidea

Aurkezpena

Aurkezten den ikerketa Gipuzkoako herritarrek hainbat gizarte-gairi buruz duten iritzia jakiteko agertu den beharretik sortu da.

Ikerketa honetan, oso datu kopuru handia biltzea lortu dugu. Beraz, etorkizunean antzeko analisiak egiten ditugunean, lan hau erreferentzi puntutzat balioko digu.

Txostenaren inguruko edozein argibide edo zehaztasun nahi izanez gero, inkestaren arduradunekin harremanetan jarri.

Ikerkuntza Saila



Metodologia

Ikerketa hau burutzeko erabilitako **METODOLOGIA** kuantitatiboa izan da, telefono bidezko elkarrizketa teknikaren bidez.

Ikerketa teknika honek proposatutako helburu guztiei erantzuna ematea ahalbideratzen du eta balio eta fidagarritasun handiko emaitzak jasotzen direnez eraginkortasunez aritzeko aukera ematen digu.

IKERKETAREN UNIBERTSOA GIPUZKOA bizi diren 18 urtetik gorako gizabanakoek osatzen dute; Landa-lana 2021eko APIRILAN burutu zen.

LAGINKETA geruzatu bat burutu da, kuotekiko proportzionala den finkapenarekin; hau ere metodologia kuantitatiboa erabiliz burutu da.

Fitxa teknikoa

LAGINA:

GIPUZKOA bizi diren 1.200 pertsona (340 Donostialdean, 280 Bidasoa-Oiartzunen, 280 Orian eta 300 Deba-Urolan).

$La = \pm 2,83\%$ konfiantza-maila: %95, $p=q=0,5$ datu orokorretarako.

Udalerri, sexua eta adinaren arabera geruzatutako zorizko lagina.

Zirkunskripzioaren arabera haztatutako datu orokorrak.

Inkesten %43,9 euskaraz egin dira eta gainerako %56,1 gaztelaniaz.

LANDA-LANA:

Landa-lana 2021eko apirilaren 26tik 29ra burutu zen telefono bidezko elkarrizketa bitartez.

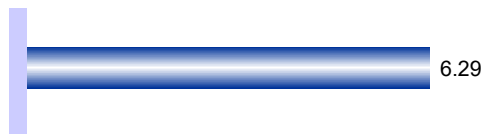
Galdeketa ireaupen ertaina 11.11'koa izan da, galdeketa rik motzena 8'koa izanez' eta luzeena 25'koa.

Ekonomia eta enplegua

1.1. Ekonomia eta enplegua

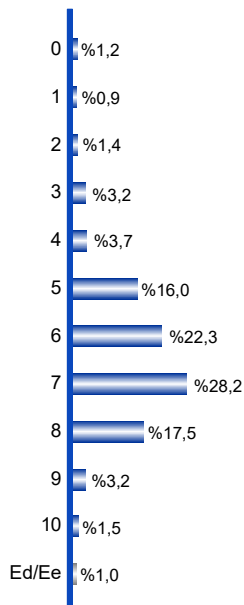
1.1. Ekonomia eta enplegua

Nola kalifikatuko zenuke zure egoera ekonomiko pertsonala?



Desb. Tipikoa 1.70
Ed/Ee %1,0

0 "egoerarik txarrenea" eta 10 "egoera hobereena" izanik



Zirkunskripzioa

Donost.	Bidasoa-Oiartzun	Oria	Deba-Urola
6.21	6.10	6.43	6.45

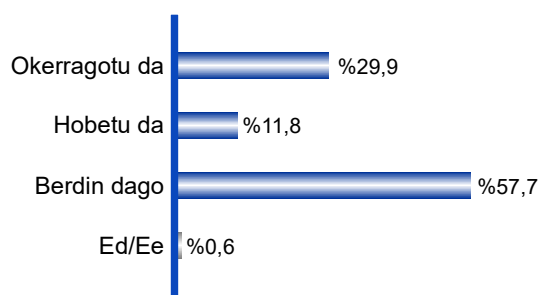
Adina

18-29 urte	30-45 urte	46-60 urte	> 60 urte
5.94	6.34	6.21	6.46

BBN Netara boto asmoa

EAJ/PNV	EH BILDU	PSE	Eik.Pod.	EE	Zalantzan	Ez du boz.	Besterik
6.62	6.32	6.65	6.28	6.26	6.21	5.82	6.03

Esango zenuke gaur egun zure bizi-maila okerragotu dela, hobetu dela edo berdin jarraitzen duela bi-hiru urterekin alderatuz?



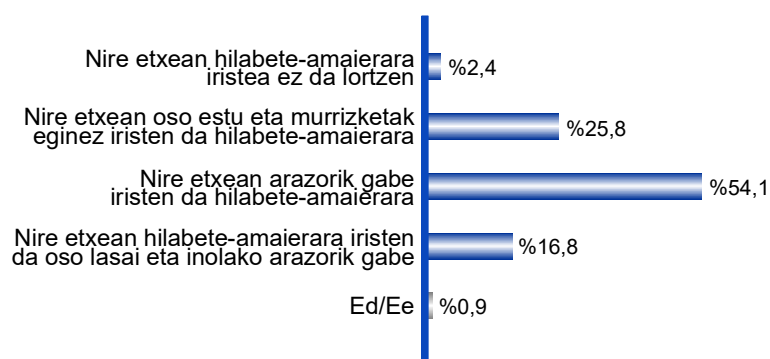
Adina

	18-29 urte	30-45 urte	46-60 urte	> 60 urte
"Okerragotu da"	%31,6	%32,8	%34,5	%23,9
"Hobetu da"	%29,1	%16,4	%4,8	%7,5
"Berdin dago"	%38,0	%50,5	%60,0	%67,8

BBNNetara boto asmoa

	EAJ/PNV	EH BILDU	PSE-EE	Elk. Pod.	EE	Zalantzan	Ez du boz	Besterik
"Okerragotu da"	%22,6	%35,0	%14,6	%22,6	%30,2	%33,6	%36,6	%32,4
"Hobetu da"	%10,6	%14,4	%14,6	%16,1	%13,2	%8,2	%9,8	%8,8
"Berdin dago"	%66,4	%49,0	%70,8	%61,3	%55,7	%58,2	%53,0	%58,8

Gehien identifikatzen den aukera:



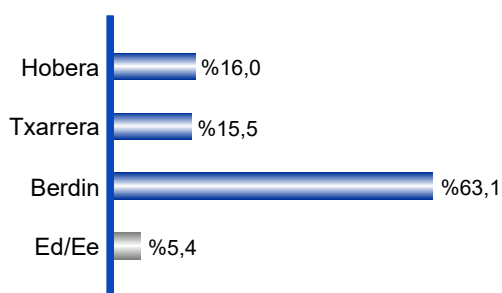
Zirkunskripzioa

	Donost.	Bidasoa-Oiartzun	Oria	Deba-Urola
"Ezin da iritsi"	%3,7	%2,0	%2,3	%1,2
"Modu justuan iristen da"	%29,7	%27,8	%19,4	%23,5
"Arazorik gabe iristen da"	%51,1	%56,7	%55,8	%54,6
"Lasai iristen da"	%15,2	%11,5	%21,7	%19,8

Adina

	18-29 urte	30-45 urte	46-60 urte	> 60 urte
"Ezin da iritsi"	%3,8	%3,5	%2,5	%1,2
"Modu justuan iristen da"	%27,7	%31,0	%26,4	%20,9
"Arazorik gabe iristen da"	%46,5	%53,0	%53,5	%58,0
"Lasai iristen da"	%21,4	%11,1	%16,4	%19,2

Zuk uste duzu datorren urtean zure ekonomia pertsonalak hobera egingo duela, txarrera, edo berdin jarraituko duela?



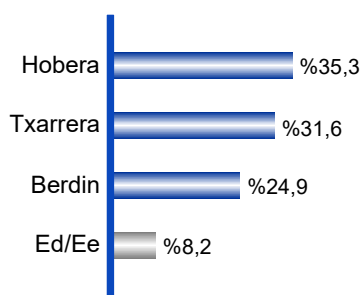
Adina

	18-29 urte	30-45 urte	46-60 urte	> 60 urte
"Hobera"	%47,5	%2,2	%9,1	%6,3
"Txarrera"	%12,0	%13,5	%16,4	%17,4
"Berdin"	%38,6	%60,1	%67,2	%70,9

BBNNetara boto asmoa

	EAJ/PNV	EH BILDU	PSE-EE	Elk. Pod.	EE	Zalantzan	Ez du boz	Besterik
"Hobera"	%11,9	%22,0	%21,3	%13,3	%11,9	%17,3	%17,4	%20,0
"Txarrera"	%14,3	%16,3	%2,1	%13,3	%17,4	%16,5	%19,0	%5,7
"Berdin"	%68,9	%60,0	%70,2	%70,0	%61,3	%57,9	%59,2	%68,6

Uste duzu Gipuzkoako ekonomiak datorren urtean hobera egingo duela, txarrera edo berdin jarraituko duela?



Zirkunskripzioa

	Donost.	Bidasoa-Oiartzun	Oria	Deba-Urola
"Hobera"	%38,3	%32,5	%32,9	%35,5
"Txarrera"	%29,5	%38,1	%34,3	%27,2
"Berdin"	%26,8	%21,0	%23,1	%26,9

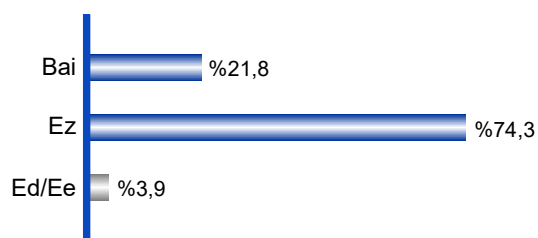
Adina

	18-29 urte	30-45 urte	46-60 urte	> 60 urte
"Hobera"	%36,3	%34,1	%37,7	%34,1
"Txarrera"	%33,8	%35,2	%32,8	%27,3
"Berdin"	%24,2	%26,1	%23,7	%25,4

BBNNetara boto asmoa

	EAJ/PNV	EH BILDU	PSE-EE	Elk. Pod.	EE	Zalantzan	Ez du boz	Besterik
"Hobera"	%47,9	%26,7	%42,6	%29,0	%33,2	%31,3	%32,1	%32,4
"Txarrera"	%25,3	%37,0	%14,9	%41,9	%31,1	%34,3	%35,9	%32,4
"Berdin"	%19,5	%28,8	%36,2	%22,6	%23,8	%27,6	%24,5	%32,4

Uste duzu datorren urtean Covid aurreko ekonomia berreskuratuko dugula?



Adina

	18-29 urte	30-45 urte	46-60 urte	> 60 urte
"Bai"	%21,5	%13,5	%21,0	%27,9
"Ez"	%76,6	%82,9	%76,3	%66,2

BBNNetara boto asmoa

	EAJ/PNV	EH BILDU	PSE-EE	Elk. Pod.	EE	Zalantzan	Ez du boz	Besterik
"Bai"	%25,6	%13,1	%46,8	%25,8	%23,8	%19,4	%18,5	%29,4
"Ez"	%70,3	%84,0	%53,2	%74,2	%71,5	%72,4	%79,3	%64,7

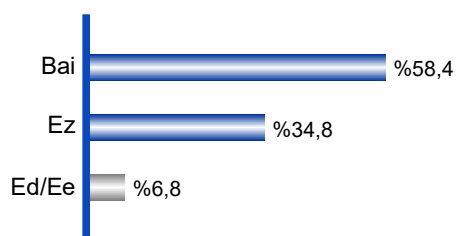


Konfiantza soziala / instituzionala

2.1. Konfiantza soziala / instituzionala

2.1. Konfiantza soziala / instituzionala

Orokorrean, esango zenuke fidatu gaitzkeela jendeaz?



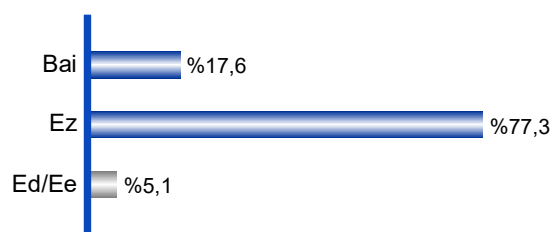
Adina

	18-29 urte	30-45 urte	46-60 urte	> 60 urte
"Bai"	%57,6	%56,4	%57,0	%61,3
"Ez"	%39,2	%39,0	%35,2	%29,8

BBNNetara boto asmoa

	EAJ/PNV	EH BILDU	PSE-EE	Elk. Pod.	EE	Zalantzan	Ez du boz	Besterik
"Bai"	%67,6	%59,8	%68,1	%63,3	%54,7	%56,0	%47,8	%44,1
"Ez"	%27,6	%32,4	%19,1	0%33,3	%38,0	%35,8	%45,7	%47,1

Funtsean, politikan fidatzen zarela esango zenuke?



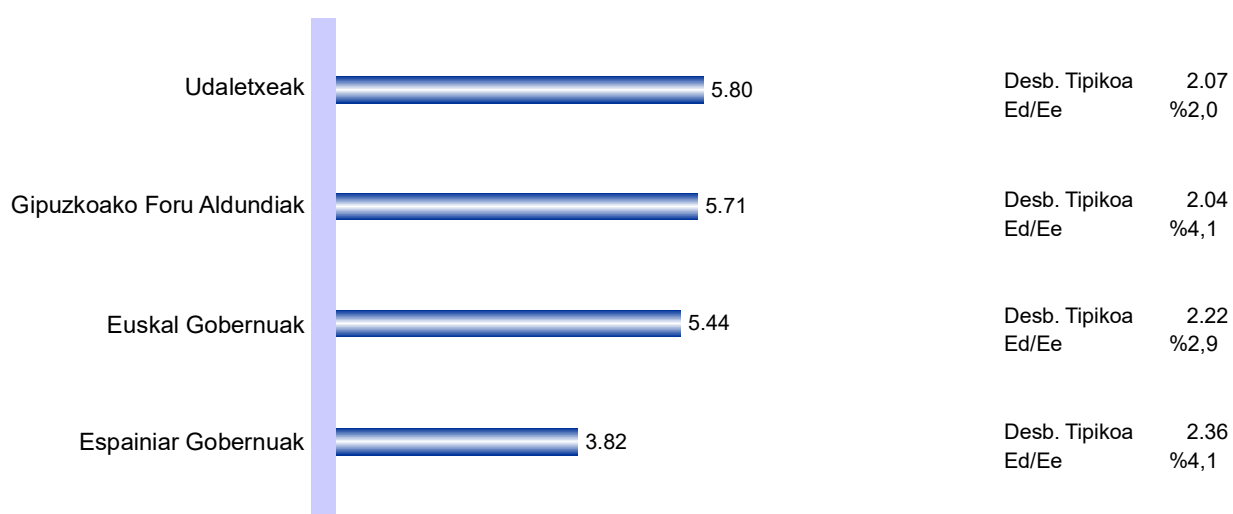
Adina

	18-29 urte	30-45 urte	46-60 urte	> 60 urte
"Bai"	%13,9	%12,9	%17,3	%22,5
"Ez"	%83,5	%82,2	%78,5	%70,7

BBNNetara boto asmoa

	EAJ/PNV	EH BILDU	PSE-EE	Elk. Pod.	EE	Zalantzan	Ez du boz.	Besterik
"Bai"	%30,5	%13,6	%31,9	%16,7	%17,1	%9,8	%7,1	%5,9
"Ez"	%64,0	%82,3	%66,0	%83,3	%73,5	%85,0	%90,8	%94,1

Erakundeek ematen dioten konfiantzaren balorazioa



0 "batere konfiantzarik ez" eta 10 "konfiantzarik handiena"

Desberdintasun adierazgarriak existitzen dira datuan (Begira Eranskina 61. orrialdea)

Herritarrek hainbat gai berrestea

3.1. Herritarrek hainbat gai berrestea

3.1.1. Herritarren kezkak

3.1.2. Euskara

3.1.3. Berdintasuna

3.1.4. Jarduera fisikoa

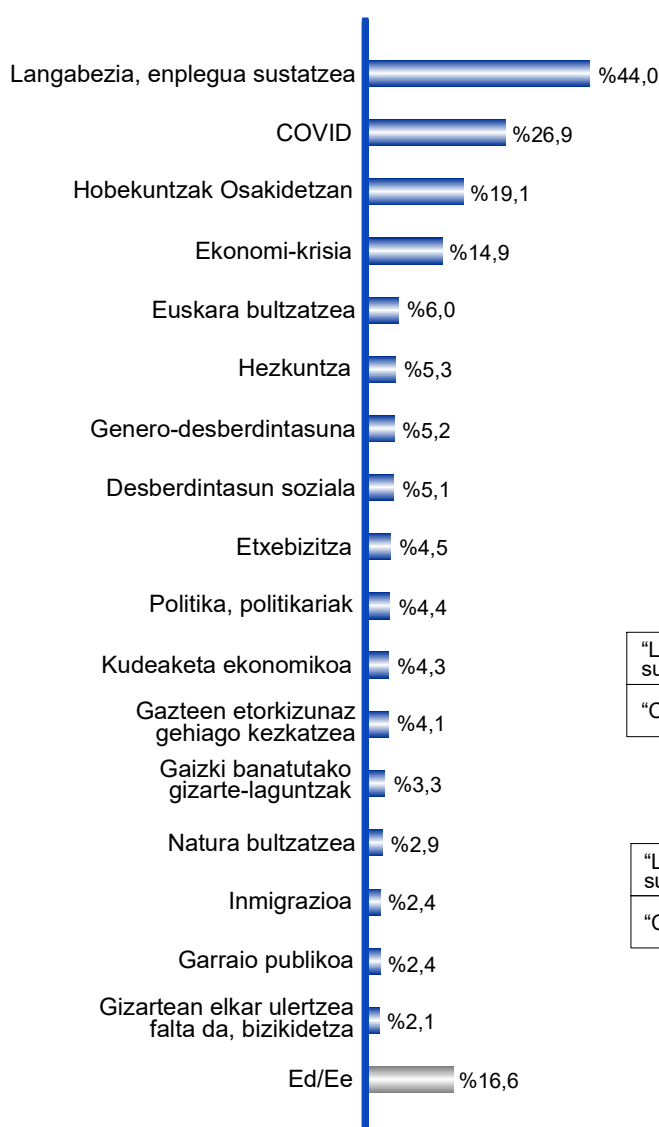
3.1.5. COVID

3.1. Herritarrek hainbat gai berrestea

HERRITARREN KEZKAK

Gaur egun, zein dira zure ustez Gipuzkoan konpondu beharrean ditugun arazo garrantzitsuenak?

Berezko erantzuna



% baturak ez du % 100 ematen erantzun anitzeko galdera delako

Zirkunskripzioa

	Donost.	Bidasoa-Oiartzun	Oria	Deba-Urola
"Langabezia, enplegua sustatzea"	%46,0	%47,5	%39,1	%42,1
"COVID"	%34,4	%24,1	%22,0	%22,9

Adina

	18-29 urte	30-45 urte	46-60 urte	> 60 urte
"Langabezia, enplegua sustatzea"	%32,0	%45,7	%55,7	%38,3
"COVID"	%23,3	%29,5	%30,0	%24,1

EUSKARA

Nolakoa esango zenuke dela euskararen osasuna?



Desb. Tipikoa 1.64
Ed/Ee %4,8

0 "oso txarra" eta 10 "oso ona" izanik

Euskalduna

Bai	Ez
6.08	6.89

Zirkunskripzioa

Donost.	Bidasoa-Oiartzun	Oria	Deba-Urola
6.53	6.16	6.36	6.29

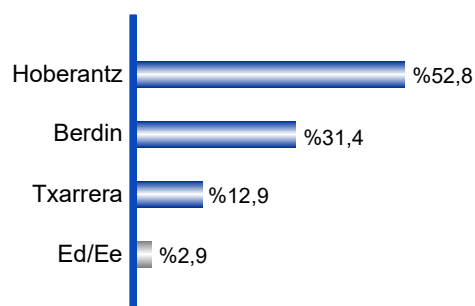
Adina

18-29 urte	30-45 urte	46-60 urte	> 60 urte
6.31	6.18	6.25	6.59

BBNNetara boto asmoa

EAJ/PNV	EH BILDU	PSE-EE	Elk. Pod.	EE	Zalantzan	Ez du boz.	Besterik
6.62	5.78	6.94	6.13	6.39	6.54	6.48	6.27

Uste duzu duela urte batzuetatik honantz euskararen inguruan dagoen jarrera orokorrak hobera egin duela, berdin jarraitzen duela edo txarrera egin duela?



Euskalduna

	Bai	Ez
"Hoberantz"	%49,9	%58,4
"Berdin"	%31,9	%30,3
"Emperoando"	%16,8	%5,9

Adina

	18-29 urte	30-45 urte	46-60 urte	> 60 urte
"Hoberantz"	%48,1	%49,7	%49,5	%59,2
"Berdin"	%27,8	%33,2	%35,3	%28,6
"Emperoando"	%22,2	%14,3	%13,4	%8,0

BBNNetara boto asmoa

	EAJ/PNV	EH BILDU	PSE-EE	Elk. Pod.	EE	Zalantzan	Ez du boz	Besterik
"Hoberantz"	%60,3	%49,6	%72,3	%25,8	%52,6	%50,0	%49,5	%42,9
"Berdin"	%28,4	%32,8	%17,0	%45,2	%33,3	%34,3	%30,4	%31,4
"Emperoando"	%9,6	%17,2	%4,3	%29,0	%12,0	%11,9	%13,0	%17,1

Zer nota jarriko zenioke Gipuzkoako Foru Aldundiari euskararekin duen konpromisoari dagokionez?



Desb. Tipikoa 1.71
Ed/Ee %11,9

0 "notarik txarrena" eta 10 "notarik onena" izanik

Euskalduna

Bai	Ez
6.44	7.10

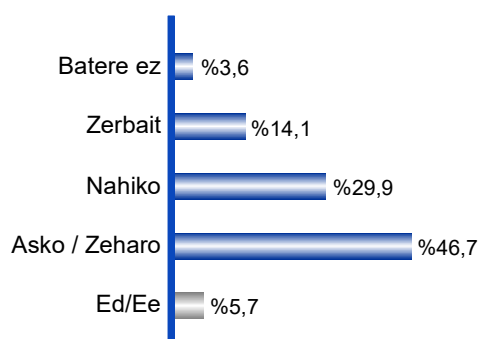
Adina

18-29 urte	30-45 urte	46-60 urte	> 60 urte
6.55	6.50	6.52	6.97

BBNNetara boto asmoa

EAJ/PNV	EH BILDU	PSE-EE	Elk. Pod.	EE	Zalantzan	Ez du boz.	Besterik
7.26	5.82	7.03	7.03	6.77	6.81	6.45	6.87

Zenbat uste duzu bultzatu beharko litzatekeela euskararen erabilpena enpresa eta lan munduan?



Euskalduna

	Bai	Ez
"Batere ez"	%1,3	%7,8
"Zerbait"	%9,2	%22,9
"Nahiko"	%22,8	%42,6
"Asko / Zeharo"	%63,0	%17,7

Zirkunskripzioa

	Donost.	Bidasoa-Oiartzun	Oria	Deba-Urola
"Batere ez"	%5,9	%5,5	%1,8	%0,6
"Zerbait"	%18,9	%15,0	%10,1	%10,2
"Nahiko"	%34,6	%33,6	%25,3	%23,8
"Asko / Zeharo"	%37,3	%38,3	%55,3	%59,0

Adina

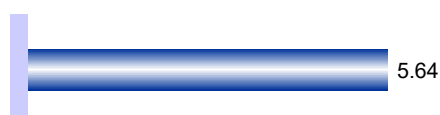
	18-29 urte	30-45 urte	46-60 urte	> 60 urte
"Batere ez"	%7,0	%3,5	%5,2	%1,4
"Zerbait"	%12,1	%19,8	%11,5	%13,1
"Nahiko"	%21,7	%24,0	%29,7	%37,0
"Asko / Zeharo"	%56,1	%48,3	%49,1	%40,0

BBNNetara boto asmoa

	EAJ/PNV	EH BILDU	PSE-EE	Elk. Pod.	EE	Zalantzan	Ez du boz	Besterik
"Batere ez"	%2,0	%0,4	%6,3	%3,3	%4,3	%3,0	%8,7	%8,8
"Zerbait"	%12,6	%2,9	%29,2	%20,0	%16,7	%16,5	%20,1	%20,6
"Nahiko"	%34,8	%16,8	%41,7	%53,3	%29,9	%30,1	%32,1	%32,4
"Asko / Zeharo"	%47,8	%77,5	%14,6	%20,0	%39,3	%42,1	%31,5	%32,4

BERDINTASUNA

Zenbateraino dago genero-desberdintasuna Gipuzkoan?



Desb. Tipikoa 2.05
Ed/Ee %7,1

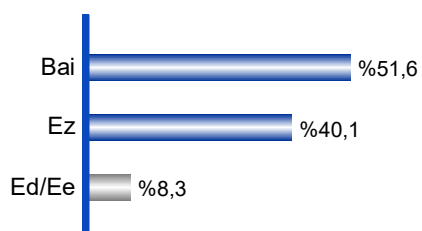
0 "erabateko desberdintasuna" da, eta 10 "erabateko berdintasuna

*Sexua

Gizona	Emakum.
5.62	5.65

*Ez dago desberdintasun nabarmenik datuan

Zuk uste duzu pandemiak areagotu dituela gizon eta emakume arteko desberdintasunak?



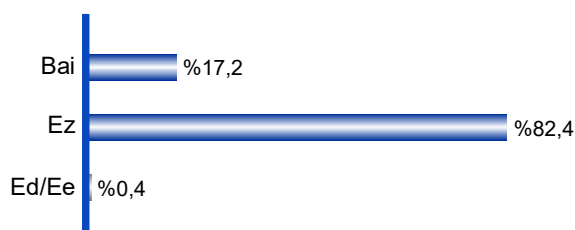
Sexo

	Hombre	Mujer
"Bai"	%47,9	%54,8
"Ez"	%44,4	%36,1

Adina

	18-29 urte	30-45 urte	46-60 urte	> 60 urte
"Bai"	%50,0	%54,5	%58,7	%44,6
"Ez"	%43,0	%41,3	%35,0	%42,0

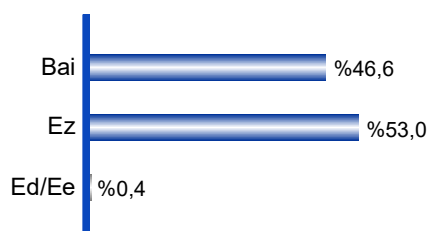
Pandemiak zure etxeko elkarbizitza okertu du?



Adina

	18-29 urte	30-45 urte	46-60 urte	> 60 urte
"Bai"	%22,3	%20,9	%17,0	%13,1
"Ez"	%77,7	%79,1	%82,4	%86,2

Pandemia dela eta, denbora gehiago eman duzu senitartekoak zaintzen?



Sexo

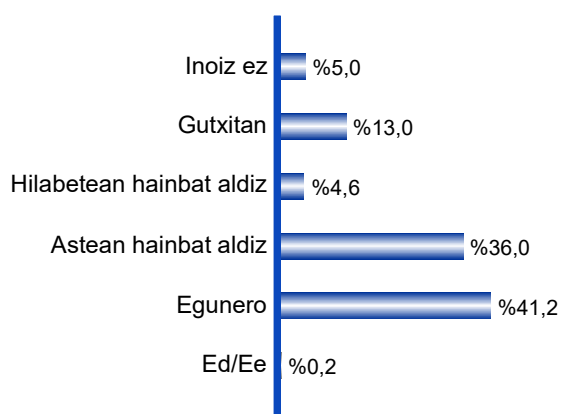
	Hombre	Mujer
"Bai"	%51,7	%42,0
"Ez"	%47,8	%57,6

Adina

	18-29 urte	30-45 urte	46-60 urte	> 60 urte
"Bai"	%56,1	%53,3	%54,1	%32,9
"Ez"	%43,9	%46,3	%45,6	%66,4

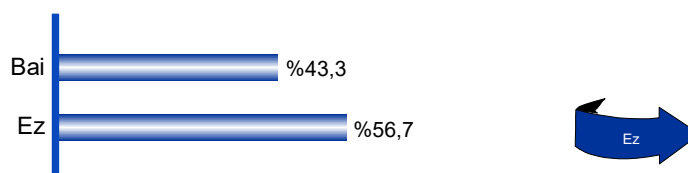
JARDUERA FISIKOA

Zein maiztasunekin egiten duzu ariketa edo jarduera fisikoa zure denbora librean?



	Adina			
	18-29 urte	30-45 urte	46-60 urte	> 60 urte
"Inoiz ez"	%3,8	%3,8	%5,2	%6,3
"Gutxitan"	%12,7	%19,5	%11,6	%9,6
"Hilabetean hainbat aldiz"	%6,3	%5,6	%6,1	%2,1
"Astean hainbat aldiz"	%50,6	%41,1	%44,1	%20,9
"Egunero"	%26,6	%29,3	%33,1	%61,0

Uste duzu zure denbora librean normalki nahiko zenukeen ariketa guztia egiten duzula?

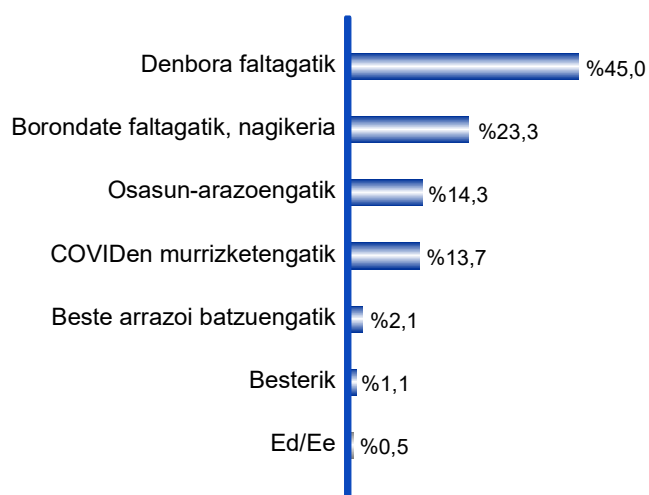


	Adina			
	18-29 urte	30-45 urte	46-60 urte	> 60 urte
"Bai"	%38,6	%31,0	%40,4	%55,7
"Ez"	%61,4	%69,0	%59,6	%44,3

Bere aisialdian nahi lukeen ariketa guztia ez egiteko arazoia

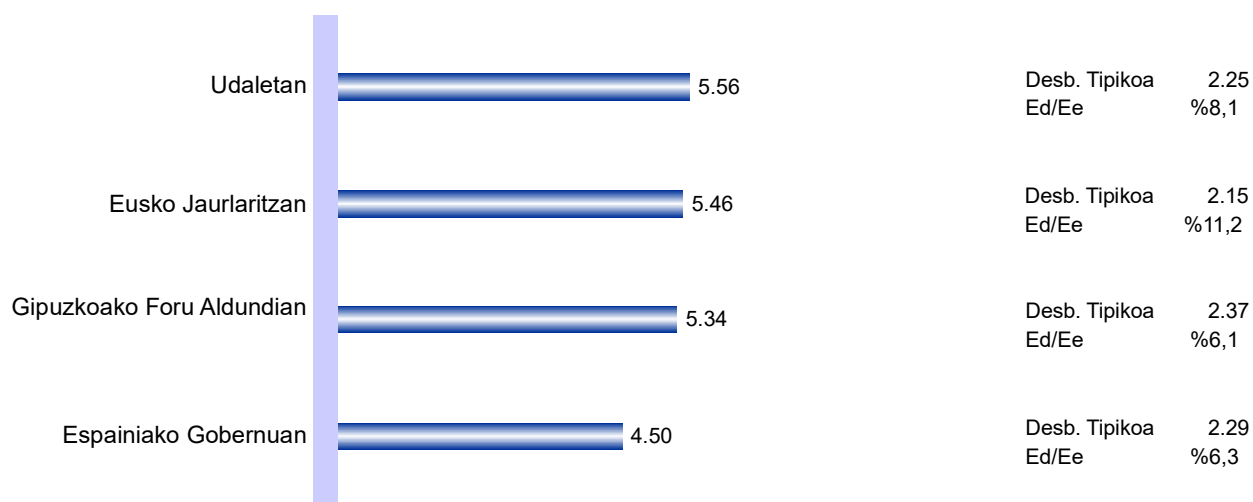
n=Ez du bere aisialdian nahi lukeen ariketa guztia egiten

%56,7



COVID

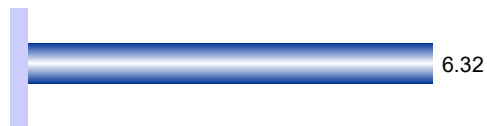
Zein nota emango zenioke koronabirusaren gaiari buruz eginiko kudeaketari:



0 izanik "notarik txarreana" eta 10 "hoberena"

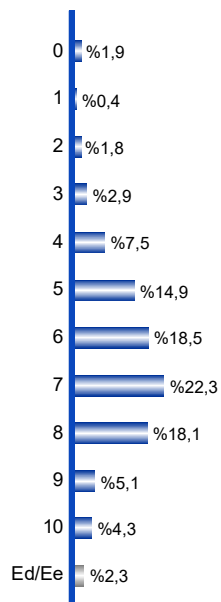
Desberdintasun adierazgarriak existitzen dira datuan (Begira Eranskina 63 orrialdea)

Zein nota emango zenioke momentu honetan duzun gogo-aldarteari?

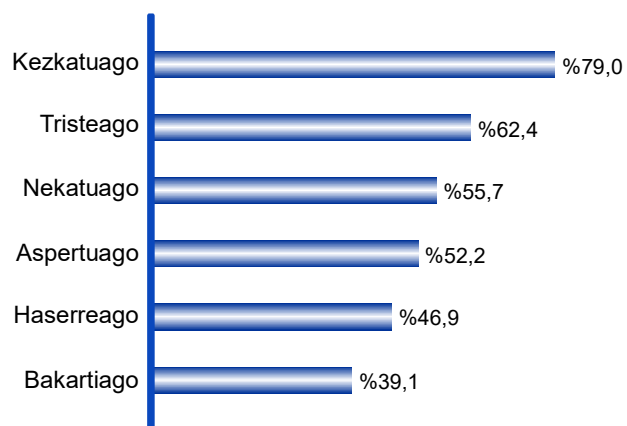


Desb. Tipikoa 1.97
Ed/Ee %2,3

0 "zeharo pesimista eta lur jota" eta 10 "zeharo optimista eta animatua" izanik

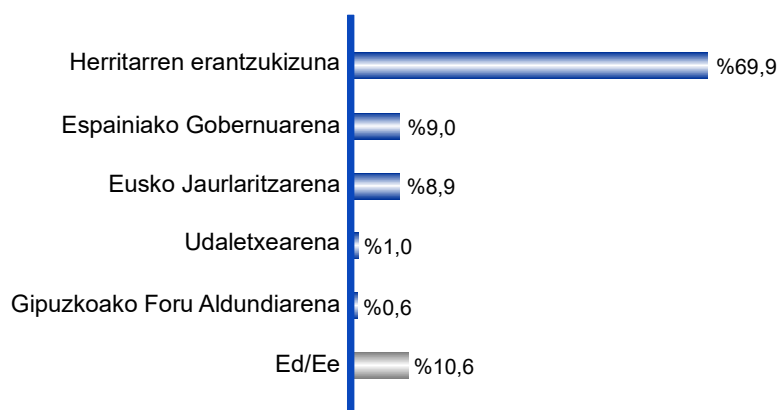


Esango zenuke oraintxe bertan eta bizi dugun egoera dela eta sentizen zarela...



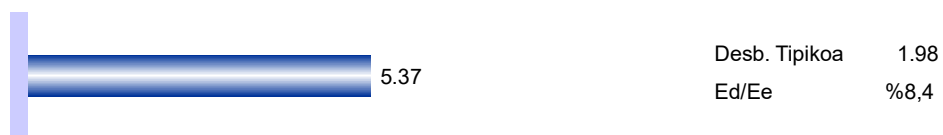
Baiezko erantzunen %-a

Gehienbat noren erantzukizuna dela uste duzu errebroteak ekiditzearena?



	Adina			
	18-29 urte	30-45 urte	46-60 urte	> 60 urte
"Herritarren erantzukizuna"	64,0	75,3	71,1	67,7
"Espainiako Gobernuarena"	12,0	7,7	9,7	8,2
"Eusko Jaurlaritzarena"	13,9	8,0	9,7	7,3
"Udaletxearena"	1,9	0,0	0,6	1,6
"Gipuzkoako Foru Aldundiarena"	1,3	0,7	0,6	0,2

Baloratu, mesedez, erakunde publikoek pandemiari ematen dieten erantzunaren eraginkortasuna



0 "notarik txarrena" eta 10 "notarik onena" izanik

Adina

18-29 urte	30-45 urte	46-60 urte	> 60 urte
5.35	5.01	5.17	5.82

BBNNetara boto asmoa

EAJ/PNV	EH BILDU	PSE	Elk.Pod.	EE	Zalantzan	Ez du boz.	Besterik
6.13	5.08	5.94	5.68	5.47	5.22	4.46	4.54

Nola baloratzen duzu gizarte bezala pandemiaren aurrean edukitzen ari garen erantzuna?

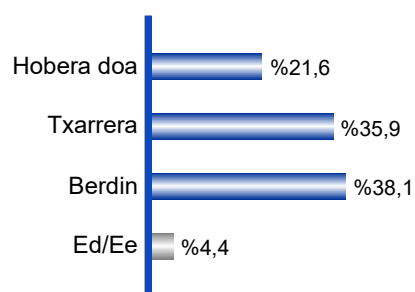


0 "notarik txarreana" eta 10 "notarik onena" izanik

BBNNetara boto asmoa

EAJ/PNV	EH BILDU	PSE	Elk.Pod.	EE	Zalantzan	Ez du boz.	Besterik
5.07	5.54	4.80	4.97	5.25	5.08	4.63	3.85

Orokorrean, zure ustez pandemia hobera doa, txarrera edo berdin jarraitzen dugu?



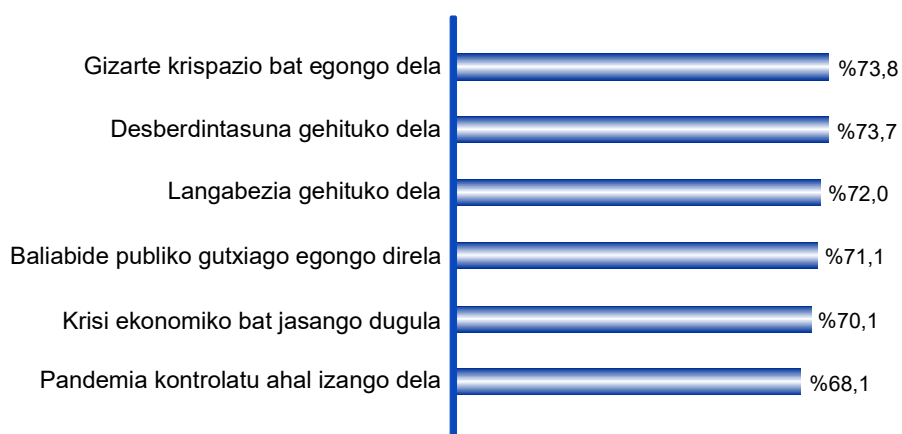
Adina

	18-29 urte	30-45 urte	46-60 urte	> 60 urte
"Hobera doa"	%21,5	%20,9	%20,6	%23,0
"Txarrera"	%26,6	%34,1	%40,6	%36,9
"Berdin"	%50,6	%42,2	%33,3	%34,0

Zirkunskripzioa

	Donost.	Bidasoa-Oiartzun	Oria	Deba-Urola
"Hobera doa"	%20,1	%22,2	%21,2	%23,2
"Txarrera"	%36,4	%31,7	%44,7	%32,5
"Berdin"	%40,8	%39,7	%29,0	%39,3

Datozen hilabeteetan, uste duzu...



Baiezko erantzunen %-a

	Adina			
	18-29 urte	30-45 urte	46-60 urte	> 60 urte
"Gizarte krispazio bat egongo dela"	84,2%	79,8%	76,3%	64,1%
"Desberdintasuna gehituko dela"	69,0%	70,0%	77,7%	74,7%
"Langabezia gehituko dela"	74,1%	73,5%	75,1%	67,7%
"Baliabide publiko gutxiago egongo direla"	69,6%	77,4%	77,5%	62,5%
"Krisi ekonomiko bat jasango dugula"	81,5%	72,8%	69,3%	64,9%
"Pandemia kontrolatu ahal izango dela"	67,1%	63,6%	69,3%	70,7%

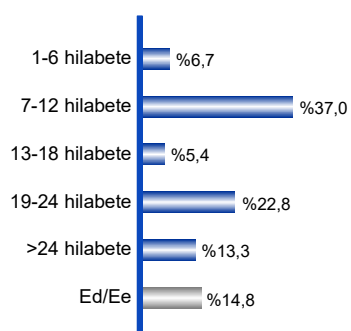
Baiezko erantzunen %-a

Zenbat hilabetetan uste duzu itzuliko garela pandemiaren aurreko erabateko normaltasunera?

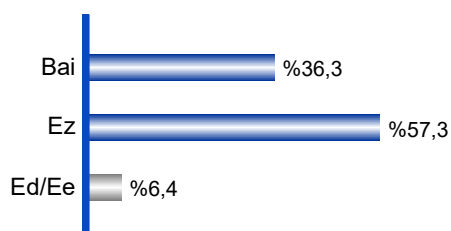


Zirkunskripzioa

Donost.	Bidasoa-Oiartzun	Oria	Deba-Urola
21.96	20.26	25.13	19.75

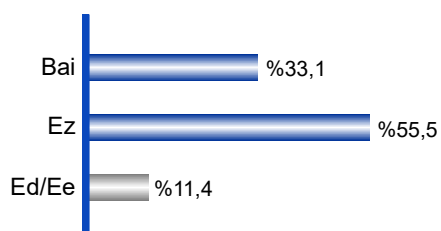


Uste duzu udara honetan nolabaiteko normaltasun batez gozatzeko modua izango dugula?



	Adina			
	18-29 urte	30-45 urte	46-60 urte	> 60 urte
"Bai"	%41,5	%43,6	%32,5	%32,2
"Ez"	%56,6	%51,2	%61,1	%58,7

Uste duzu aurreikusitako txertatze epea beteko dela?



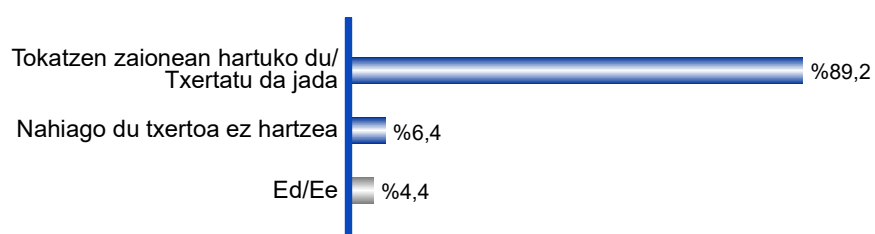
Zirkunskripzioa

	Donost.	Bidasoa-Oiartzun	Oria	Deba-Urola
"Bai"	%29,7	%33,3	%38,1	%34,0
"Ez"	%59,7	%58,3	%51,4	%50,9

Adina

	18-29 urte	30-45 urte	46-60 urte	> 60 urte
"Bai"	%23,4	%26,1	%27,7	%45,8
"Ez"	%69,6	%69,7	%61,4	%36,2

Txertoa hartuko duzu tokatzen zaizunean edo nahiago duzu txertorik ez hartzea?



	Adina			
	18-29 urte	30-45 urte	46-60 urte	> 60 urte
"Bai"	%84,8	%84,7	%90,6	%92,7
"Ez"	%12,7	%9,1	%4,0	%4,0

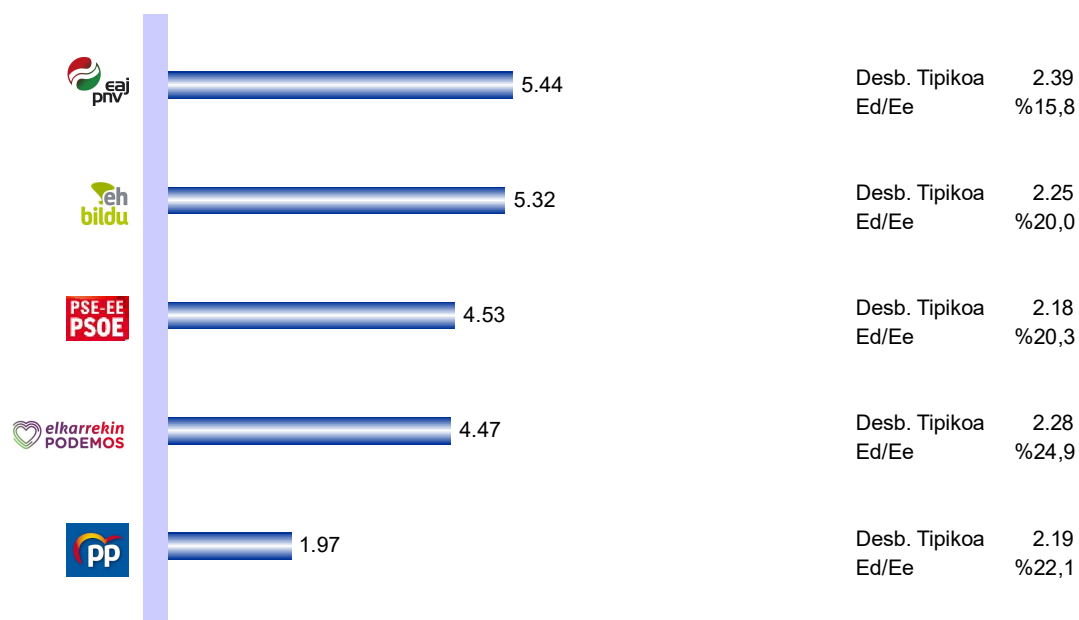


Gipuzko **a**ko Foru Aldundia

4.1. Gipuzkoako Foru Aldundia

4.1. Gipuzkoako Foru Aldundia

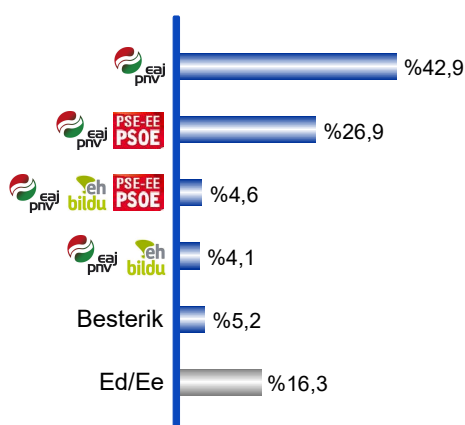
Zer balioespen egiten duzu Gipuzkoako Batzar Nagusietan dauden alderdi politiko bakoitzaren jokaeraz...?



0 "oso jokaera txarra" eta 10 "jokaera bikaina" izanik

Desberdintasun adierazgarriak existitzen dira datuan (Begira Eranskina 65 orrialdea)

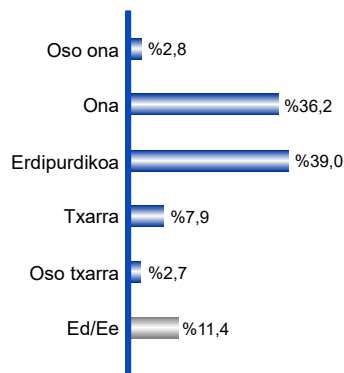
Jakingo zenuke esaten zein alderdi edo alderdi politikok gobernatzen duten Gipuzkoako Foru Aldundian?



Adina

	18-29 urte	30-45 urte	46-60 urte	> 60 urte
"EAJ/PNV"	31,6%	43,2%	48,9%	42,1%
"EAJ/PNV+PSE-EE"	15,2%	23,7%	29,2%	31,8%

Zer irudi duzu Gipuzkoako Foru Aldundiaren Gobernuari eta bere jarduerari buruz...?

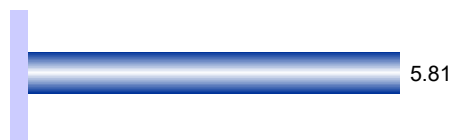


Adina

18-29 urte	30-45 urte	46-60 urte	> 60 urte
5.79	5.63	5.45	6.23

BBN Netara boto asmoa

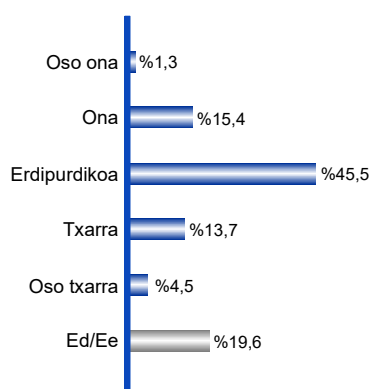
EAJ/PNV	EH BILDU	PSE-EE	Elk. Pod.	EE	Zalantzan	Ez du boz.	Besterik
6.85	5.06	6.22	5.53	6.00	5.74	5.04	4.55



Desb. Tipikoa 2.00
Ed/Ee %11,4

0 "Oso txarra" eta 10 "Oso ona" izanik

Eta nola balioetsiko zenuke oposizioaren jokaera Gipuzkoako Foru Aldundian?



BBN Netara boto asmoa

EAJ/PNV	EH BILDU	PSE-EE	Elk. Pod.	EE	Zalantzan	Ez du boz.	Besterik
4.89	5.22	4.96	4.69	4.91	5.18	4.19	3.39



Desb. Tipikoa 2.02
Ed/Ee %19,6

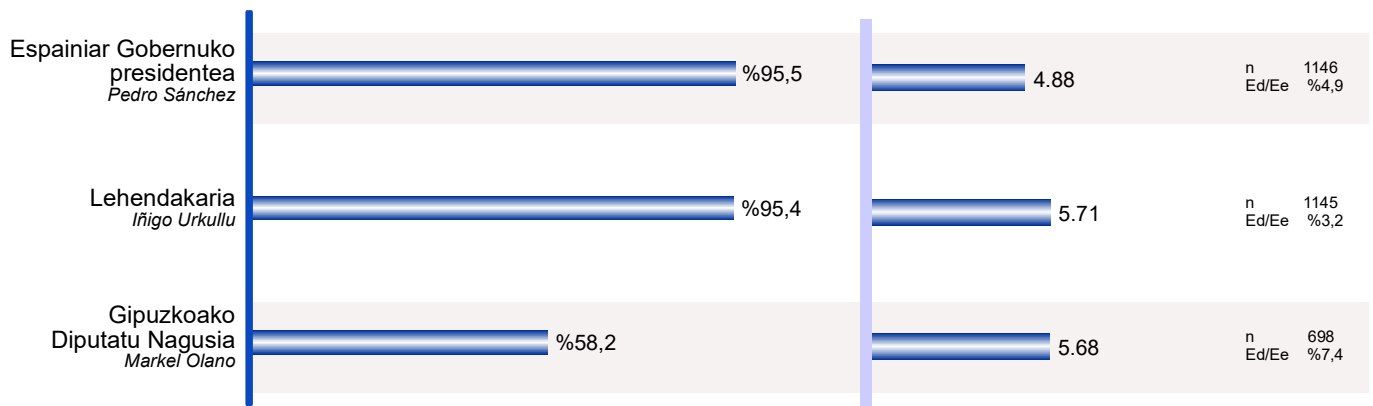
0 "Oso txarra" eta 10 "Oso ona" izanik



Lider politikoak
(berezko ezagutera)

Lanaren eta kudeaketaren
araberako balorazioa

n=ezagutzaileak



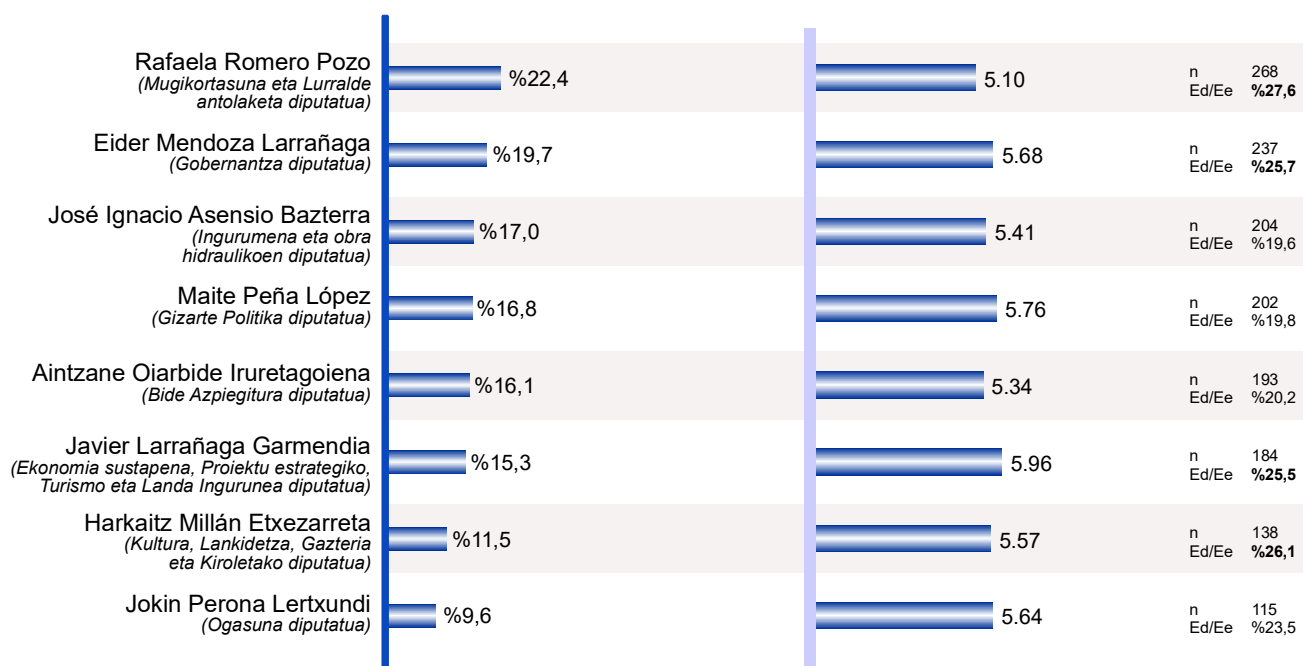
Ezagutzen dutenen %-a

Desberdintasun adierazgarriak existitzen dira datuan (Begira Eranskina 67 orrialdea)

**Lider politikoak
(iradokitako ezaguera)**

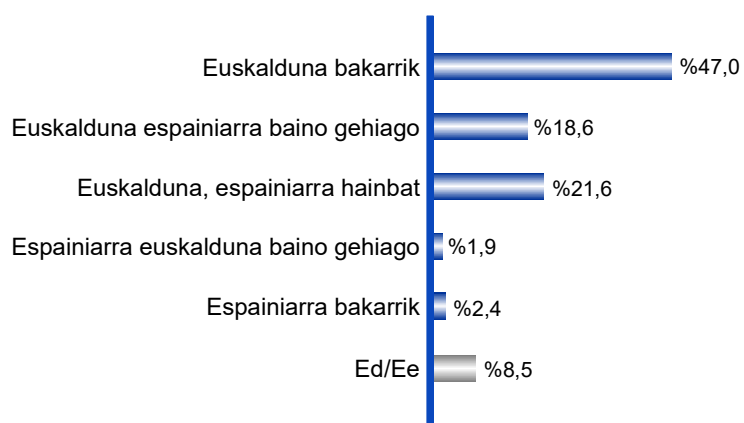
**Lanaren eta kudeaketaren
araberako balorazioa**


n=ezagutzaileak



Ezagutzen dutenen %-a

Gipuzkoako nazionalitate-sentimenduaren profila 2021eko apirilan





Boto **asmoa**

5.1. BBNetara boto asmoa

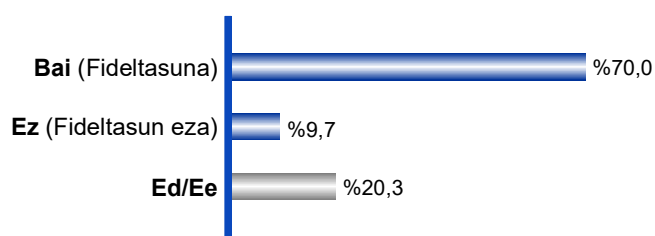
5.1. BBNetara boto asmoa

2019eko Gipuzkoako Batzar Nagusietara bozkatu zenuen alderdi politikoarekin gustura zaude edo ez zaude gustura?

2019ko BBNetan aitortutako botoa

	EAJ/PNV	EH BILDU	PSE-EE	Elk. Pod.	PP
“Zeharo gustura”	%9,5	%5,4	%4,8	%4,5	%25,0
“Oso gustura”	%56,3	%48,2	%51,6	%43,2	%50,0
“Ez gustura, ez ez gustura”	%19,1	%25,3	%22,6	%31,8	%0,0
“Satisfazio gutxi”	%10,2	%14,0	%14,5	%9,1	%25,0
“Satisfaziorik ez”	%3,9	%4,3	%6,5	%11,4	%0,0

Batzar Nagusietarako hurrengo hauteskundeetan, gauza bera bozkatuko luke



2019ko BBNetan aitortutako botoa

	EAJ/PNV	EH BILDU	PSE-EE	Elk. Pod.	PP
“Bai (fideltasuna)”	%79,2	%81,3	%68,9	%56,8	%50,0
“Ez (ez fideltasuna)”	%8,3	%7,4	%14,8	%25,0	%25,0
“Ed/Ee”	%12,5	%11,3	%16,4	%18,2	%25,0

GIPUZKOA

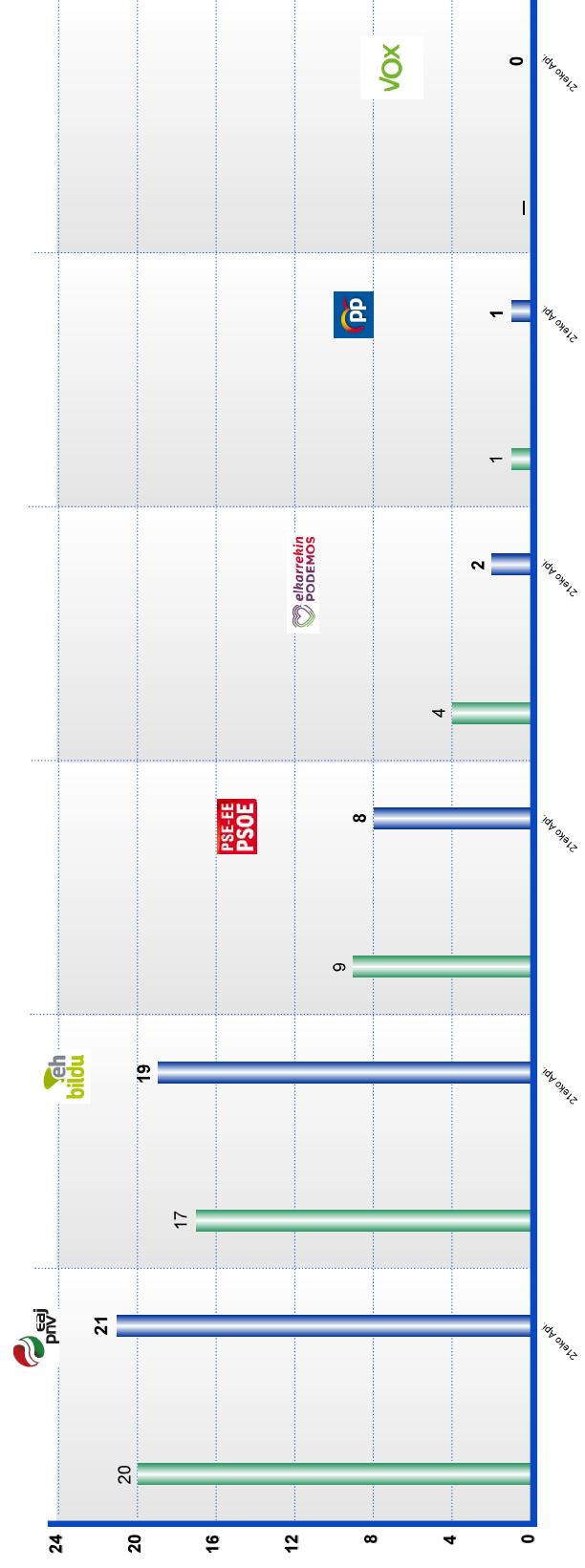
GIPUZKOA
BBNNetarako egungo
hauteskunde-prospekzioa



■ 2019ko BBNNen emaitzak
■ BBNNetara boto asmoa (201eko apirilko datuak)

GIPUZKOA

GIPUZKOA
BBNNetara gaur egungo
Batzarkideen prospekzioa

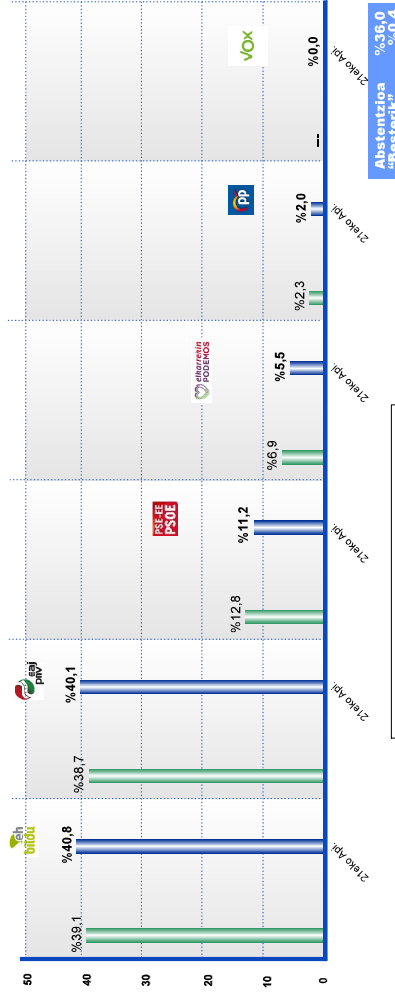


■ 2019ko BBNNen emaitzak
■ BBNNetara boto asmoa (2021eko aipinleko datuak)

DONOSTIALDEA
BBNNetarako egungo
hauteskunde-prospekzioa

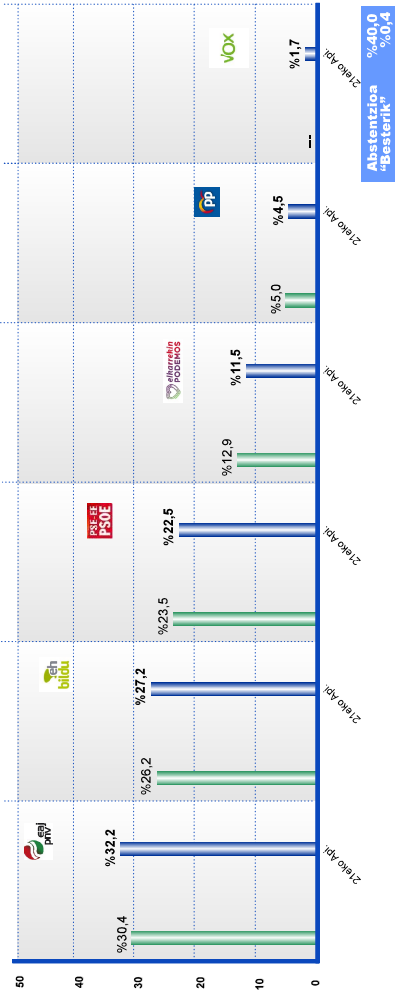


ORIA
BBNNetarako egungo
hauteskunde-prospekzioa

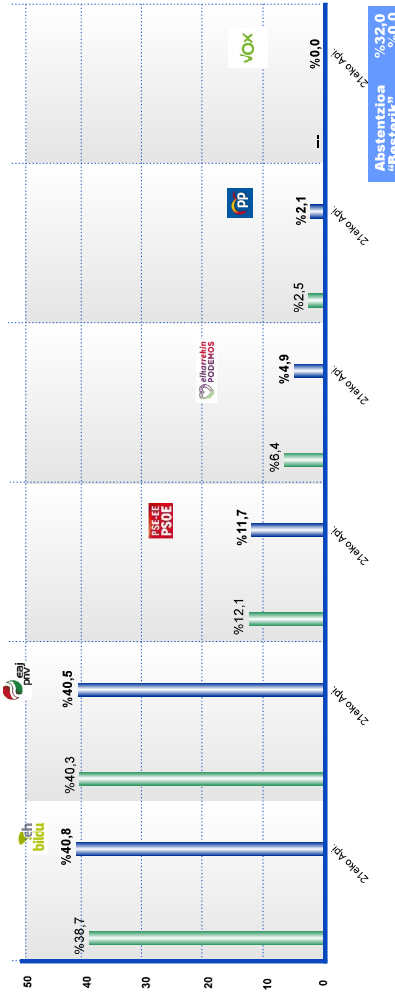


■ 2019ko BBNNetara emaitzak
■ BBNNetara boto asmoa (201eko apirilteko datuak)

BIDASOA-OIARTZUN
BBNNetarako egungo
hauteskunde-prospekzioa

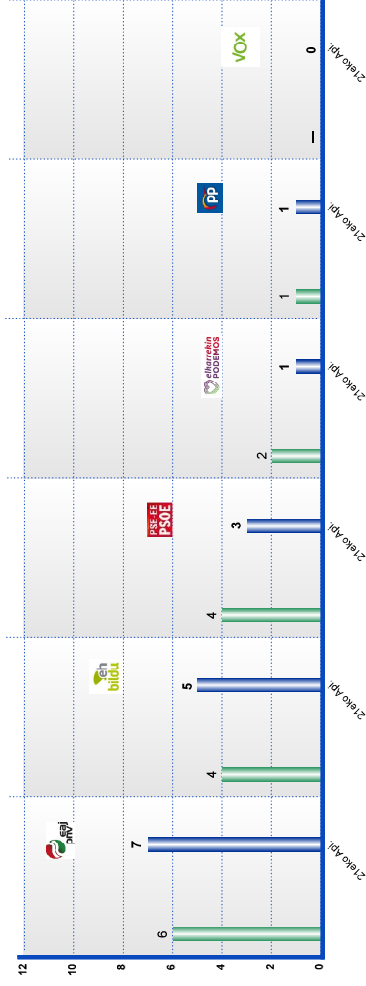


DEBA-JUOLA
BBNNetarako egungo
hauteskunde-prospekzioa

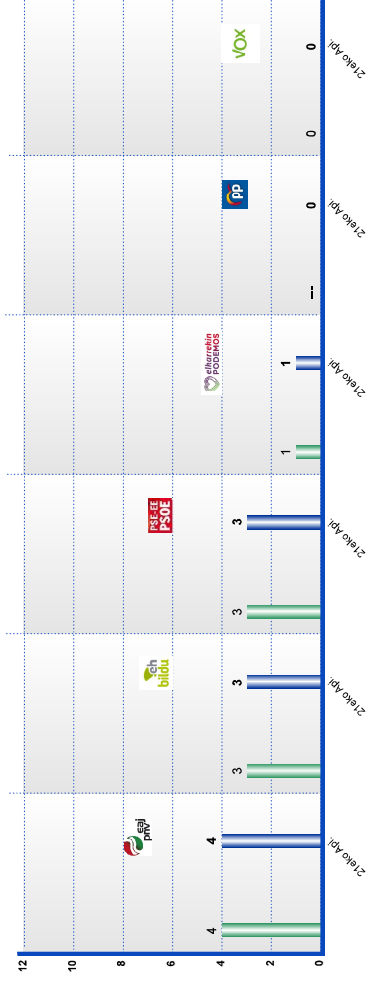


GIPUZKOA

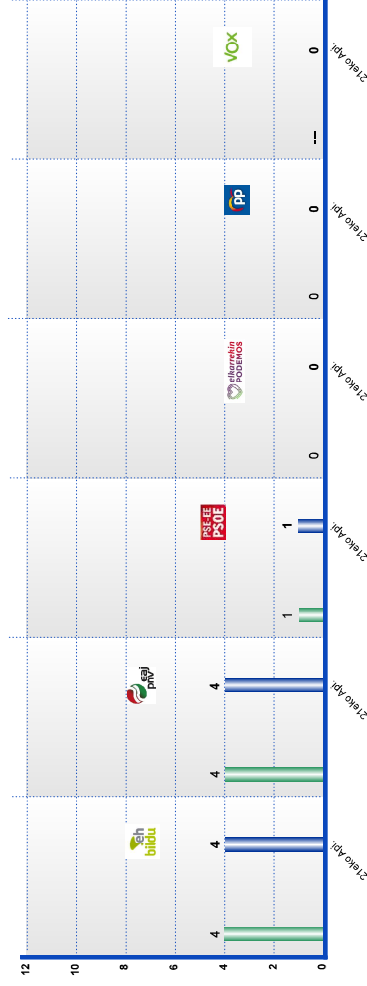
DONOSTIALDEA
BBNNetara gaur egungo
Batzarikideen prospekzioia



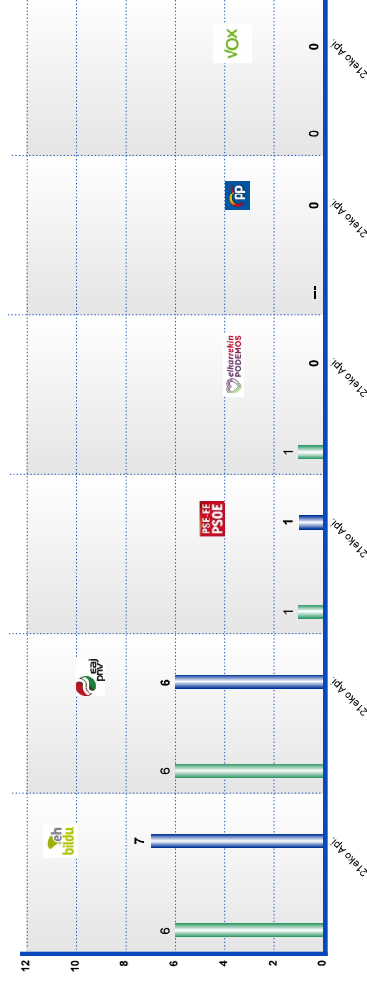
BIDASOA-OIARTZUN
BBNNetara gaur egungo
Batzarikideen prospekzioia



ORIA
BBNNetara gaur egungo
Batzarikideen prospekzioia



DEBA-JUOLA
BBNNetara gaur egungo
Batzarikideen prospekzioia






■ 2019ko BBNen emaitzak
■ BBNNetara boto asmoa (201eko apirilteko datuak)

BBNNetara zalantzan daudenen taldearen
lehentasunak

n=zalantzan daude
(ez dakite nori emango dioten botoa)

%11,1

 eta  artean	%1,7	} %3,6
 eta Ed/Ee artean	%0,4	
 eta  artean	%0,4	
 eta Ed/Ee artean	%0,4	
Besterik	%0,7	
Ed/Ee	%7,5	
	%11,1	



Eranskina

6.1. Desberdintasun adierazgarriak

6.1. Desberdintasun adierazgarriak

Bere Udaletxeak ematen dion konfiantzaren balorazioan desberdintasun adierazgarriak

Zirkunskripzioa				Adina			
Donost.	Bidasoa-Oiartzun	Oria	Deba-Urola	18-29 urte	30-45 urte	46-60 urte	> 60 urte
5.69	5.47	6.04	6.03	5.61	5.62	5.60	6.15

BBNNetara boto asmoa							
EAJ/PNV	EH BILDU	PSE-EE	Elk. Pod.	EE	Zalantzan	Ez du boz	Besterik
6.41	5.62	6.71	6.20	5.87	5.73	4.91	4.62

Gipuzkoako Foru Aldundiak ematen dion konfiantzaren balorazioan desberdintasun adierazgarriak

Adina			
18-29 urte	30-45 urte	46-60 urte	> 60 urte
5.80	5.48	5.39	6.09

BBNNetara boto asmoa							
EAJ/PNV	EH BILDU	PSE-EE	Elk. Pod.	EE	Zalantzan	Ez du boz	Besterik
6.79	5.00	6.63	5.99	5.69	5.65	4.91	4.61

Euskal Gobernuak ematen dion konfiantzaren balorazioan desberdintasun adierazgarriak

Zirkunskripzioa				Adina			
Donost.	Bidasoa-Oiartzun	Oria	Deba-Urola	18-29 urte	30-45 urte	46-60 urte	> 60 urte
5.57	5.11	5.21	5.67	5.18	5.14	5.13	5.98

BBNNetara boto asmoa							
EAJ/PNV	EH BILDU	PSE-EE	Elk. Pod.	EE	Zalantzan	Ez du boz	Besterik
6.81	4.32	6.39	5.79	5.62	5.39	4.53	3.79

Espainiako Gobernuak ematen dion konfiantzaren balorazioan desberdintasun adierazgarriak

Zirkunskripzioa

Donost.	Bidasoa-Oiartzun	Oria	Deba-Urola
4.07	3.54	3.75	3.76

BBN Netara boto asmoa

EAJ/PNV	EH BILDU	PSE-EE	Elk. Pod.	EE	Zalantzan	Ez du boz.	Besterik
4.30	3.02	6.20	5.27	3.99	3.77	3.38	2.24

Udaletan koronabirusaren gaiari buruz eginiko kudeaketaren balorazioan desberdintasun adierazgarriak

Adina

18-29 urte	30-45 urte	46-60 urte	> 60 urte
5.31	5.25	5.38	6.06

BBNNetara boto asmoa

EAJ/PNV	EH BILDU	PSE-EE	Elk. Pod.	EE	Zalantzan	Ez du boz	Besterik
6.29	5.56	5.98	6.18	5.43	5.52	4.54	4.70

Eusko Jaurlaritzan koronabirusaren gaiari buruz eginiko kudeaketaren balorazioan desberdintasun adierazgarriak

Adina

18-29 urte	30-45 urte	46-60 urte	> 60 urte
4.93	4.81	5.10	6.09

BBNNetara boto asmoa

EAJ/PNV	EH BILDU	PSE-EE	Elk. Pod.	EE	Zalantzan	Ez du boz	Besterik
6.61	4.60	6.00	5.53	5.39	5.22	4.37	3.89

Gipuzkoako Foru Aldundian koronabirusaren gaiari buruz eginiko kudeaketaren balorazioan desberdintasun adierazgarriak

Adina

18-29 urte	30-45 urte	46-60 urte	> 60 urte
5.30	5.06	5.21	6.05

BBNNetara boto asmoa

EAJ/PNV	EH BILDU	PSE-EE	Elk. Pod.	EE	Zalantzan	Ez du boz	Besterik
6.49	5.10	6.04	5.82	5.42	5.25	4.48	4.24

Espainiako Gobernuan koronabirusaren gaiari buruz eginiko kudeaketaren balorazioan desberdintasun adierazgarriak

Adina

18-29 urte	30-45 urte	46-60 urte	> 60 urte
4.46	4.27	4.34	4.83

BBN Netara boto asmoa

EAJ/PNV	EH BILDU	PSE-EE	Elk. Pod.	EE	Zalantzan	Ez du boz.	Besterik
4.95	4.22	6.20	5.64	4.45	4.43	3.81	3.46

EAJ/PNVk Gipuzkoako Batzar Nagusietan duen jokoeraren balorazioan desberdintasun adierazgarriak

Adina

18-29 urte	30-45 urte	46-60 urte	> 60 urte
4.69	4.98	5.29	6.16

BBNNetara boto asmoa

EAJ/PNV	EH BILDU	PSE-EE	Elk. Pod.	EE	Zalantzan	Ez du boz.	Besterik
7.15	4.17	6.13	4.96	5.50	5.11	4.57	3.65

EH BILDUK Gipuzkoako Batzar Nagusietan duen jokoeraren balorazioan desberdintasun adierazgarriak

BBNNetara boto asmoa

EAJ/PNV	EH BILDU	PSE-EE	Elk. Pod.	EE	Zalantzan	Ez du boz.	Besterik
5.15	6.56	4.83	5.60	5.27	5.01	4.22	3.40

PSE-EEK Gipuzkoako Batzar Nagusietan duen jokoeraren balorazioan desberdintasun adierazgarriak

Adina

18-29 urte	30-45 urte	46-60 urte	> 60 urte
3.99	4.50	4.24	4.99

BBNNetara boto asmoa

EAJ/PNV	EH BILDU	PSE-EE	Elk. Pod.	EE	Zalantzan	Ez du boz.	Besterik
5.54	3.68	6.45	5.37	4.39	4.48	3.89	3.03

ELKARREKIN PODEMOSek Gipuzkoako Batzar Nagusietan duen jokoeraren balorazioan desberdintasun adierazgarriak

BBNNetara boto asmoa

EAJ/PNV	EH BILDU	PSE-EE	Elk. Pod.	EE	Zalantzan	Ez du boz.	Besterik
4.30	5.11	4.92	6.57	4.27	4.42	3.76	2.91

PPk Gipuzkoako Batzar Nagusietan duen jokoeraren balorazioan desberdintasun adierazgarriak

BBNNetara boto asmoa

EAJ/PNV	EH BILDU	PSE-EE	Elk. Pod.	EE	Zalantzan	Ez du boz.	Besterik
1.86	1.37	2.89	2.47	2.19	2.58	2.10	1.89

Pedro Sánchezen ezagueran desberdintasun adierazgarriak

Adina

	18-29 urte	30-45 urte	46-60 urte	> 60 urte
"Conoce"	%94,3	%95,1	%98,8	%93,7

BBNNetara boto asmoa

	EAJ/PNV	EH BILDU	PSE-EE	Elk.Pod.	EE	Zalantzan	Ez du boz.	Besterik
"Conoce"	%96,9	%98,0	%100,0	%96,7	%94,5	%94,7	%90,2	%97,1

Pedro Sánchezen balorazioan desberdintasun adierazgarriak

Adina

	18-29 urte	30-45 urte	46-60 urte	> 60 urte
	4.78	4.59	4.59	5.36

BBNNetara boto asmoa

	EAJ/PNV	EH BILDU	PSE-EE	Elk. Pod.	EE	Zalantzan	Ez du boz.	Besterik
	5.18	4.66	6.82	5.94	5.04	4.64	4.20	3.29

Iñigo Urkulluren ezagueran desberdintasun adierazgarriak

Adina

	18-29 urte	30-45 urte	46-60 urte	> 60 urte
"Conoce"	%89,2	%95,5	%98,2	%95,6

BBNNetara boto asmoa

	EAJ/PNV	EH BILDU	PSE-EE	Elk.Pod.	EE	Zalantzan	Ez du boz.	Besterik
"Conoce"	%98,0	%98,4	%93,6	%93,3	%93,2	%94,8	%90,8	%97,1

Iñigo Urkulluren balorazioan desberdintasun adierazgarriak

Adina

	18-29 urte	30-45 urte	46-60 urte	> 60 urte
	4.99	5.05	5.54	6.57

BBNNetara boto asmoa

	EAJ/PNV	EH BILDU	PSE-EE	Elk. Pod.	EE	Zalantzan	Ez du boz.	Besterik
	7.25	4.50	6.47	5.95	5.89	5.60	4.78	3.96

Markel Olanoren ezagueran desberdintasun adierazgarriak

Adina

	18-29 urte	30-45 urte	46-60 urte	> 60 urte
"Conoce"	%30,4	%52,3	%65,7	%66,7

BBNNetara boto asmoa

	EAJ/PNV	EH BILDU	PSE-EE	Elk.Pod.	EE	Zalantzan	Ez du boz.	Besterik
"Conoce"	%67,8	%68,3	%40,4	%48,4	%59,1	%53,0	%39,1	%54,3

Markel Olanoren balorazioan desberdintasun adierazgarriak

Adina

	18-29 urte	30-45 urte	46-60 urte	> 60 urte
	5.58	4.87	5.39	6.35

BBNNetara boto asmoa

	EAJ/PNV	EH BILDU	PSE-EE	Elk. Pod.	EE	Zalantzan	Ez du boz.	Besterik
	7.10	4.58	6.64	5.57	5.62	5.63	4.54	4.02



www.gizaker.net
investigaciones@gizaker.net
902 119 169

